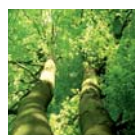




**PLAETEVOET**  
sport & paysages



**Edito :** En haut de l'Olympe

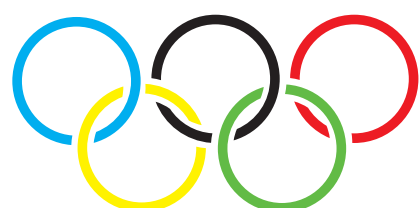
**Référence :** La place de l'Europe Grande Synthe

**A découvrir :** Le parc équestre du Touquet

**Clin d'oeil :** Les partenariats sportifs de l'entreprise

**En bref :** Le nouveau site internet de l'entreprise

## EDITO



### En haut de l'Olympe

Les Jeux Olympiques de Londres 2012 ont apporté le privilège pour nous « gens du Nord », de nous positionner en première ligne, plus près encore qu'aurait été Paris, concurrent malheureux dans le choix pour ces jeux.

Les forces vives régionales, politiques, sportives, associatives, ont exploité cette occasion pour être la grande banlieue de Londres et bénéficier d'un statut de « base arrière des JO ». Remarquable sur le plan sportif et populaire, remarquable sur le plan économique, avec les conséquences que sportifs, publics et entreprises peuvent en attendre.

L'impact sur le territoire est visible au travers des installations repositionnées ou créées à cette occasion et modestement Plaetevoet Sport et Paysages est fier de pouvoir saisir au passage des retombées... En effet, à ce jour, nous avons enregistré trois chantiers liés directement à l'esprit « base arrière » dans trois disciplines olympiques :

- en athlétisme avec le complexe sportif Léo Lagrange de Saint-Pol-sur-Ternoise
- en aviron avec l'aménagement paysager de la base nautique de Gravelines, récemment mise en eau
- en sports équestres avec la carrière internationale de jumping du Touquet-Paris-Plage.

En attendant de découvrir de nouveaux exploits et de nouvelles performances des athlètes à l'occasion de ces jeux, **Plaetevoet Sport et Paysages**, par métier et par passion s'intéresse quotidiennement au sport dans sa dimension locale. Il contribue, à sa mesure, au rayonnement de quelques disciplines, sous la forme de sponsoring et en ouvrant ses colonnes. Vous découvrirez donc un coup de projecteur sur ces partenariats dans ce numéro.

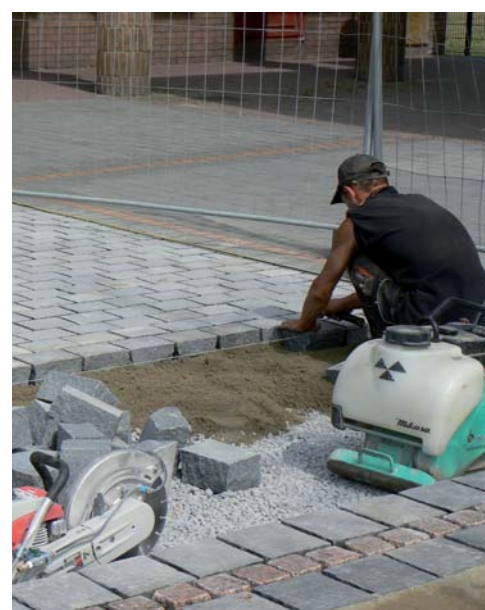
Daniel PLAETEVOET,  
Coudekerque-Branche, le 28 Novembre 2010



## RÉFÉRENCE

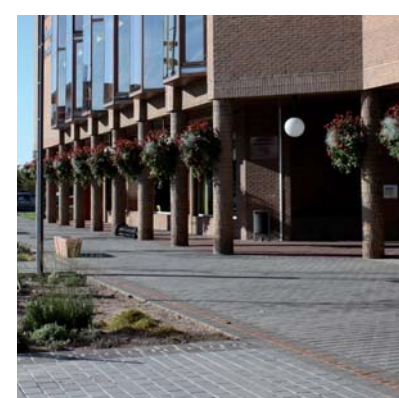
### La place de l'Europe Grande Synthe

Rénovée il y a quelques années avec une surface en bois, la place de l'Europe, très fréquentée par les piétons, était devenue trop glissante. La mairie a donc souhaité refaire le revêtement en associant un espace dédié aux plantations à des zones en pavé de granite permettant d'accéder à la médiathèque et à la poste.



Les équipes **Plaetevoet Sport et Paysages** ont débuté les travaux au mois d'avril par l'enlèvement du platelage bois puis ont réalisé les **terrassements** et apporté de la terre végétale. Des fosses de plantation ont alors été créées afin de permettre une **transplantation** des arbres déjà en place dans un meilleur substrat.

En complément des allées en pavé de granite, l'entreprise a également installé un nouveau réseau d'arrosage intégré et a installé du mobilier urbain neuf (bornes anti stationnement, grilles d'arbre et barrières) ou existant (bancs et banquettes). Ce sont les services de la mairie qui ont géré dans un second temps les plantations d'espèces méditerranéennes.



# À DÉCOUVRIR

## Le parc équestre du Touquet

Base d'accueil des cavaliers olympiques avant les jeux de Londres, le parc équestre du Touquet a entamé des travaux de réfection de ses équipements. Première phase des travaux : la carrière d'honneur en gazon.



Souvent inondée en période de forte pluie et par conséquent **sous exploitée**, la carrière de jumping de 10800m<sup>2</sup> avait besoin d'être rénovée. Au programme des travaux réalisés par l'entreprise **Plaetevoet Sport et Paysages**, un scalpage sur 0.5 cm pour enlever le gazon en place et éviter ainsi un traitement désherbant un décapage général de la carrière sur 12 cm en moyenne. Après la reprise du fond de forme, un nivellement laser a été effectué. La terre décapée a été amendée par de la **pouzzolane**, une roche volcanique permettant de modifier la structure du sol et de le rendre plus perméable, puis remise en œuvre. Des bordurations périphériques en bois ont ensuite été posées avant la réalisation des fentes de suintement, le drainage de surface, par un procédé drain gazon. Dernière étape, l'engazonnement en Ray Grass Vantage 40g. Les réfections du gué et de la rivière ont également été réalisées par **Plaetevoet Sport et Paysages**.

L'entreprise gère maintenant, et jusqu'au prochain concours organisé en mai 2011, le parachèvement des travaux et l'entretien de la carrière.

### Témoignage de Janick Goetgheluck, conseillère municipale de la ville du Touquet

« Nous souhaitons refaire complètement le grand terrain destiné aux **concours hippiques**, dans le cadre d'un projet plus large relatif à la place du **Touquet** comme **base arrière des JO 2012**. C'est donc un vaste chantier qui a été confié à l'entreprise **Plaetevoet Sport et Paysages**, comprenant le terrain, la rivière, le gué...

En tant qu'élue référente pour ce chantier, j'ai beaucoup apprécié le travail qui a été réalisé : le contact a toujours été très bon et le personnel sur place sérieux. Les réunions de chantiers étaient efficaces et organisées régulièrement. Les travaux ont été réalisés dans les délais et le chantier terminé a été nettoyé. Nous attendons maintenant le printemps pour voir les résultats définitifs des travaux. »



# CLIN D'OEIL

## Les partenariats sportifs de l'entreprise

Handball, hockey, rugby et athlétisme, l'entreprise **Plaetevoet Sport et Paysages** soutient plusieurs clubs sportifs dunkerquois par filiation avec son métier mais aussi et surtout par passion pour le sport.

L'entreprise **Plaetevoet Sport et Paysages** a toujours été attachée, de part la personnalité de ses dirigeants, au sport en général et supporter différents clubs locaux, répond de plusieurs intentions. Tout d'abord porter à travers le sport l'image d'un territoire. La recherche de performances pour le Club de Hockey les Corsaires ou la volonté de participer à la ligue des Champions pour l'USDK reflète bien cette ambition. Mais aussi soutenir l'image du sport comme un modèle d'engagement, de discipline et d'effort, reflet des valeurs de l'entreprise. Pour l'entreprise, soutenir des clubs locaux, c'est aussi être présent à leurs côtés. C'est pourquoi vous rencontrerez régulièrement Daniel ou Mathieu dans les tribunes du hockey ou du handball ou autour de la pelouse du Rugby Club Flandres Littoral.

## En bref

### Le nouveau site internet de l'entreprise

Après avoir refait l'ensemble de ces outils papier de communication, **Plaetevoet Sport et Paysages** a entrepris un travail sur son site internet. Mis en ligne depuis quelques semaines, ce nouveau site est **plus dynamique** et propose une **mise en page interactive**.

La rubrique Actualité est régulièrement renouvelée et présente tant les réalisations récentes que les nouveautés concernant l'entreprise.

La rubrique Réalisations permet de présenter un éventail des savoir faire de l'entreprise à travers ses références. Une large part du site est consacrée aux photos.

N'hésitez pas à aller le consulter : [www.plaetevoet.fr](http://www.plaetevoet.fr)



Des Nouvelles - n°7 - Décembre 2010  
Publication de la société PLAETEVOET Sport & Paysages  
87, route de Steendam - 59210 Coudekerque-Branche  
Tél. : 03 28 63 10 25 - Fax : 03 28 21 00 27  
Responsable de la publication : Daniel Plaetevoet



PLAETEVOET  
sport & paysages



MONDO

